

## Beschichtungen und Reparaturspachtel für Prozesskomponenten:

### Schutz und effektive Funktionalität für Pumpen und Maschinenbauteile

Ultra Perform Coatings GmbH  
Daimlerring 9  
D-32289 Roedinghausen

[www.ultra-perform.de](http://www.ultra-perform.de)



Wir generieren verlässliche Lösungen für den dauerhaften Werterhalt von medienbeanspruchten Pumpenteilen und Prozesskomponenten. Unsere Spezial-Beschichtungen und metallverstärkten Reparatur-Spachtelsysteme bewirken hohe Widerstandsfähigkeit gegen Korrosion, Erosion und Abrieb-schäden.

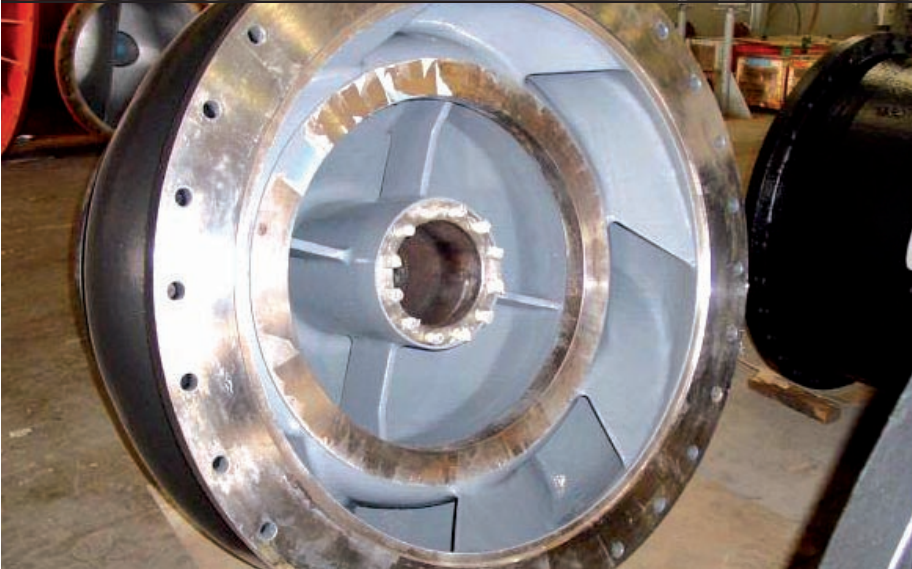


Im weitreichenden Anwendungsbereich der Industrietechnik bieten unsere Erzeugnisse exzellenten Schutz gegen Abrasion und Kavitation sowie folgenschwere Erosions- und Korrosionserscheinungen. Ob Neubeschichtung oder Oberflächenrekonstruktion - unsere Schutzsysteme steigern die Effektivität sowie den Wirkungsgrad Ihrer Anlagen und reduzieren zudem sanierungsbedingte Stillstandzeiten um ein Vielfaches.

Die hochgradig chemikalienresistenten und temperaturbeständigen Schutzbeschichtungen eignen sich beispielsweise optimal für Tauchpumpen, Tauchmotoren und Turbinen.

#### **Anwendungsgebiete:**

- Pumpen für Chemikalien und Säuren
- Kies- und Feststoffpumpen
- Tauch- und Schlammumpen
- Turbinen
- Ventilatoren
- Maschinenbauteile aller Art
- Säurearmaturen, Apparate für chemische Industrien
- Walzen, Sleeves



### Produktempfehlung:

- ULTRA PERFORM OC-5 
- ULTRA PERFORM STP-EP  
- ULTRA PERFORM XRB 
- ULTRA PERFORM M-2 
- ULTRA PERFORM XRC 

Die Produkt-Matrix auf unserer Webseite zeigt die physikalischen Eigenschaften und Resistenzen der Systeme in detaillierter Form.

### Kontakt Ultra Perform Coatings GmbH:

**Matthias Roehl** (Geschäftsführer)  
+49-5223-96276-11 | [mro@ultra-perform.de](mailto:mro@ultra-perform.de)



### Airless

Unsere Beschichtungen können einfach und schnell mittels Airlesspumpe appliziert werden. Empfohlenes Übersetzungsverhältnis sowie Düsendurchmesser variieren je nach Produktsystem.

Für einzelne Beschichtungsprodukte kann die Applikation auch mit einer herkömmlichen Becherpistole durchgeführt werden.



### Handwerkzeug

Die Reparatur-Spachtelmassen sind mit konventionellen Werkzeugen wie Spachtel, Rakel oder Pinsel aufzutragen. Die beiden Komponenten werden manuell sorgfältig vermischt - sofort ist die Paste gebrauchsfertig.



### Kartusche

Für kleine Reparaturen eignet sich die Kartuschen-Anwendung besonders gut. Die zwei Komponenten werden in der Kartusche getrennt gelagert. Mittels Dosierpistole werden sie in die Mischerspitze gedrückt - die Masse ist direkt einsatzbereit. Nach dem Gebrauch kann die Spezialpaste bis zur nächsten Benutzung luftdicht verschlossen werden.

